



Visko
Teepak

Always around

WIENIE-PAK

FUNDAS DE CELULOSA / GUÍA DEL PRODUCTO

Unas palabras acerca de ViskoTeepak.

ViskoTeepak es uno de los mayores fabricantes mundiales de fundas fibrosas, celulósicas y plásticas, y disponemos de plantas de producción, plantas de conversión y oficinas de soporte técnico en todo el mundo. Además, tenemos la mayor red de socios del sector, gracias a la cual nuestros productos se venden en casi 100 países.

Nuestra oficina central recién construida (ViskoTeepak Holding Ab), inaugurada en mayo del 2018, está en Mariehamn, en las islas Åland (Finlandia). En Europa, tenemos plantas de fundas fibrosas y de celulosa en Lommel (Bélgica) y Hanko (Finlandia). Además, tenemos una planta de fundas plásticas en Nuevo Laredo (México). Nuestras plantas de conversión se encuentran en Delfzijl (Holanda), Brno (República Checa) y Kenosha (Wisconsin, EE. UU.) y Poznan (Polonia). Tenemos oficinas de venta en Moscú, Hamburgo y Ciudad de México.

ViskoTeepak es propiedad de Eriksson Capital Group, con sede en Mariehamn (Finlandia). Eriksson Capital es una empresa de inversión privada enfocada en pequeñas y medianas empresas industriales de alta tecnología que operan en el mercado global. Eriksson Capital opera en diversos sectores como el de tubos para uso médico, transporte, mercado inmobiliario, arrendamiento de aeronaves y gestión de activos.



Más información en:

 viskoteepak.com

 facebook.com/ViskoTeepak

 linkedin.com/company/viskoteepak

Sumario.

La evolución de ViskoTeepak	4
Los pilares de nuestra marca	6
Cultura empresarial	7
¿Qué es Wienie-Pak?	8
La solución perfecta	10
Wienie-Pak Rapid Peel	13
Wienie-Pak D-Tech	14
Wienie-Pak Window	17
Wienie-Pak Multicolor	19
Wienie-Pak Colored casings	21
Wienie-Pak Printed	22
Wienie-Pak Logo Print	25
Wienie-Pak TC	26
Productos corrugados de gran longitud	29
Opciones de productos	30
Tipos disponibles de embalaje	32
La mejor manera de optimizar la eficiencia	34
La funda adecuada para cada aplicación	36
Especificaciones técnicas	38
Gama De Productos	44
Principios y valores rectores	46

Declaración

ViskoTeepak confirma que toda la información de este folleto se basa en nuestro mejor conocimiento e información. ViskoTeepak no garantiza la exactitud o exhaustividad de la información. Este folleto está diseñado únicamente para información general y no está pensado para ser utilizado como base principal para las decisiones comerciales. Al comenzar a usar productos ViskoTeepak, se recomienda siempre realizar un proceso de calificación del producto. Los riesgos asociados con el uso de productos ViskoTeepak se limitan a las condiciones de-

finidas en las "Condiciones Generales de Venta". Estas se encuentran en www.viskoteepak.com.

El nombre ViskoTeepak, los nombres de los productos Wienie-Pak y Nova y el logotipo de ViskoTeepak son marcas comerciales o marcas registradas de ViskoTeepak Belgium NV y no pueden ser usadas sin el permiso de la empresa.

La evolución de ViskoTeepak.

**Visko
Teepak**

Always around



1950

Gunnar Eriksson estaba disfrutando de un bufé de platos fríos y calientes en el ferri que unía Finlandia y las islas Åland cuando se dio cuenta de que en su plato había una pieza de embutido elaborada con funda artificial. A Gunnar le pareció tan interesante que se llevó un trozo de la funda consigo a un laboratorio.



1965

Apertura de una planta de conversión de fundas fibrosas en Delfzijl (Países Bajos).



1962

Lanzamiento de la producción de fundas fibrosas para Visko.



1952

Convencido de que el futuro estaba en las fundas artificiales, Gunnar decide introducirse en este sector y recauda fondos para lanzar la empresa Visko en Hanko (Finlandia).

Con solo 30 empleados, Visko empieza a fabricar fundas de celofán.



1975

Establecimiento de una planta de producción de fundas fibrosas y de celulosa en Lommel (Bélgica).



1994

Apertura de una planta de conversión de fundas de celulosa en Brno (República Checa).



1995

Lanzamiento de la producción de fundas plásticas Nova.



2007

Los actuales propietarios de ViskoTeepak creían en el futuro del sector y estaban dispuestos a crear un líder mundial en la venta, la producción y el suministro de fundas artificiales.

Al fusionar Visko y Teepak en una sola empresa, ¡comenzó una nueva era!



Hoy

ViskoTeepak desarrolla soluciones eficientes y personalizadas en estrecha colaboración con la cadena alimentaria global: #HacemosLosAlimentosMásAccesibles.



2020

Adquisición de la planta de conversión de fundas fibrosas en Poznan (Polonia).



2014

Fusión de la planta de conversión de fundas fibrosas en Kenosha (EE. UU.) con ViskoTeepak.



2011

Adquisición de la oficina de ventas y de logística en Hamburgo (Alemania).

2052 - El futuro

¡ViskoTeepak celebra su centenario!
¡Suminramos las fundas que necesite en cualquier parte del mundo en cuestión de minutos con nuestro nuevo servicio de entrega con drones!



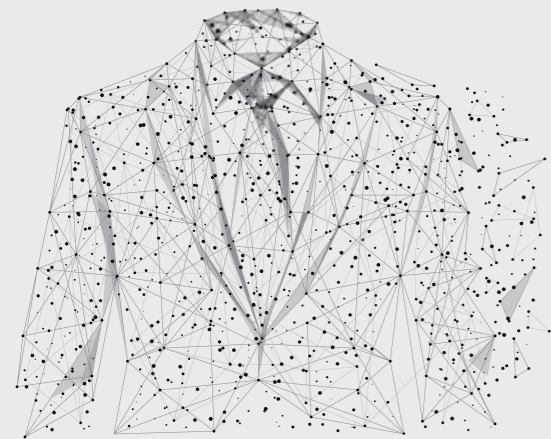
Los pilares de nuestra marca.

ViskoTeepak es una marca global con un toque local que ofrece soluciones personalizadas y de alta productividad para fundas. Entendemos las necesidades de nuestros clientes y fomentamos unas relaciones provechosas, duraderas y beneficiosas para ambas partes. Pero ¿a qué nos referimos cuando hablamos de los pilares de nuestra marca?

Cultura empresarial.

La cultura empresarial marca la personalidad de nuestra empresa. En ViskoTeepak queremos que nuestro negocio y nuestra cultura se basen en tres valores empresariales: confianza, ambición y diversión. Pero ¿a qué nos referimos cuando hablamos de estos tres valores?

Los pilares de nuestra marca



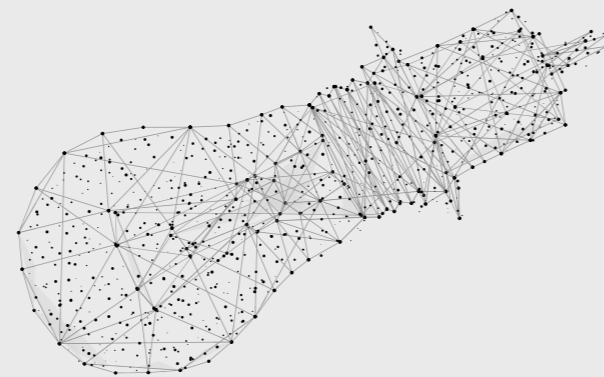
Productos personalizados

Nuestro objetivo es personalizar las soluciones de más alta productividad en cuanto a fundas para nuestros clientes. Siempre estamos dispuestos a ir un paso más allá y personalizar cada producto para satisfacer al máximo las necesidades de nuestros clientes. Esto es lo que hace nuestros productos únicos y lo que les da a nuestros clientes la capacidad de producir con una gran eficiencia y una elevada calidad.

Soluciones de alta productividad

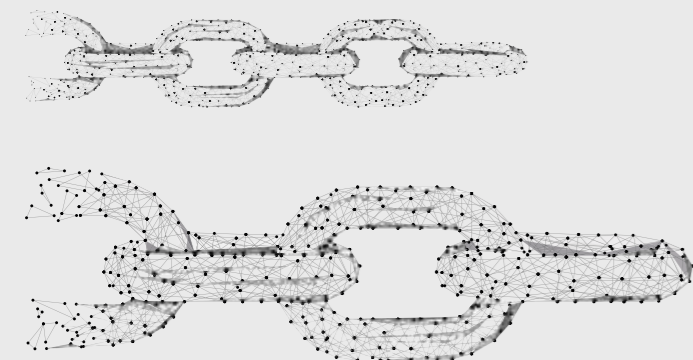
Ofrecemos las soluciones más productivas del mundo en cuanto a fundas. Constantemente desarrollamos y mejoramos nuevas soluciones que aportan un valor añadido. Somos creativos y desarrollamos nuestros productos de manera sustentable.

Si hay una manera mejor de hacer nuestro trabajo, la encontraremos.

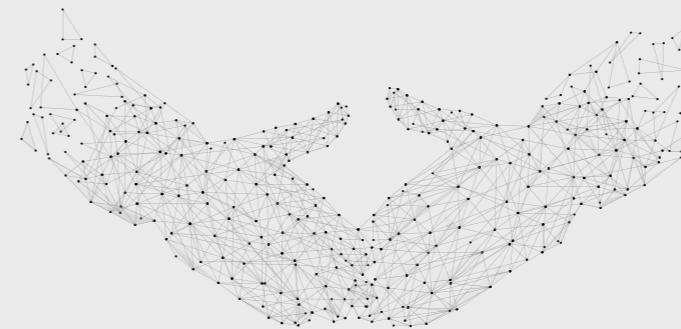


Cooperación

Debemos nuestro éxito a la implicación y la colaboración con nuestros clientes. Trabajamos estrechamente con ellos para poder identificar sus necesidades específicas. Nos interesan los resultados a largo plazo y, junto con nuestros socios, siempre estaremos cerca para brindar nuestro apoyo a los clientes.



Nuestros valores



Confianza

La confianza se construye sobre la fiabilidad, el ser justo y el tratar a los demás con respeto. Nos ganamos la confianza cumpliendo nuestras promesas, particularmente en lo que respecta a cómo gestionamos nuestro negocio y a nuestra gente. Respetar a nuestros colegas sin importar la edad, el sexo o la raza es un requisito fundamental para construir una comunidad de trabajo justa.

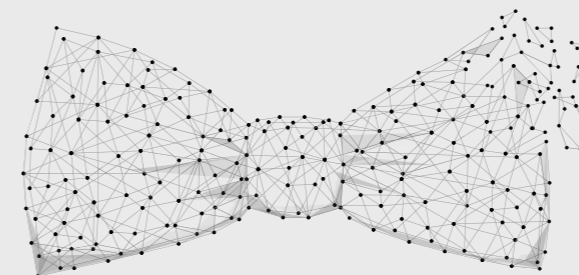
Ambición

Tenemos la firme voluntad de ser los mejores y perseguimos la ambición en nuestro camino hacia el éxito. Por eso hacemos todo lo que está en nuestras manos para ayudar a nuestros clientes y socios a triunfar en sus negocios. Nuestra mentalidad resolutoria crea energía, y ofreciendo oportunidades de formación y desarrollo nos aseguramos de cumplir nuestros objetivos.



Diversión

La diversión se crea cuando alcanzamos nuestros objetivos con éxito trabajando con un equipo de personas en las que nuestros clientes confían y con quienes conectan. ¡Así creamos la energía que necesitamos para afrontar el siguiente reto!



¿Qué es Wienie-Pak?

Wienie-Pak es una funda de celulosa corrugada usada para procesar todo tipo de salchichas de Frankfurt, perritos calientes, salchichas alemanas, minisalamis y salchichas sin piel similares. Con Wienie-Pak, tratamos de proveerle con la funda de celulosa más eficiente del mercado.

Fundas de celulosa

Las fundas Wienie-Pak están fabricadas con celulosa regenerada extruida para crear una envoltura robusta y resistente de pequeño calibre idónea para salchichas de Viena y Frankfurt. Las fundas Wienie-Pak son permeables al humo, al aire y a la humedad, y siempre garantizan la satisfacción del cliente gracias a una calidad y eficiencia constantes.

Las fundas Wienie-Pak están disponibles en todos los calibres. Pueden entregarse transparentes, coloreadas, a rayas o impresas, en diversas longitudes y con diferentes tipos de cierres en los extremos. Pueden ser adaptadas a los requisitos específicos del cliente en función de sus necesidades.

Rendimientos elevados y buen aspecto

Las fundas Wienie-Pak cumplen con diversos requisitos de embutición. Están disponibles en formato transparente y en varios colores, y pueden entregarse con rayas, muy útiles para la identificación y la seguridad alimentaria. Están disponibles para todos los calibres y longitudes de canuto corrugado y en varios colores.

Cuando se seleccionan adecuadamente para un producto específico, las fundas aumentan la eficiencia de la embutición y la capacidad de procesamiento. Un método de tratamiento térmico bien diseñado contribuirá a obtener la mejor productividad total posible. Las fundas de celulosa suelen pelarse después de ahumar y cocer la salchicha.

Sin embargo, en productos que se venden con funda, Wienie-Pak puede imprimirse en uno o varios colores y en una o en ambas caras con los logotipos del cliente o con lo que este necesite, con el objetivo de conseguir un producto final más interesante y atractivo.



Productos personalizados

En función de la pelabilidad que se necesite, pueden entregarse con dos tipos de recubrimientos: Smash y Rapid Peel. Smash se utiliza principalmente en aquellas aplicaciones con necesidades de pelabilidad menos estrictas o cuando la funda no se retira durante la producción. Rapid Peel está disponible con diferentes formulaciones del recubrimiento y está diseñado para salchichas que el fabricante debe pelar en su propia fábrica con eficiencia y a alta velocidad.

Podemos hacer nuestro producto Wienie-Pak a la medida de las necesidades de su proceso de producción o producto. Se pueden plisar con un diámetro interno máximo de los canutos corrugados, para usarse con embudos de gran diámetro para aumentar la eficiencia de la embutición.

Para una embutición de alta velocidad totalmente automatizada, ofrecemos canutos corrugados con extremo cerrado con diferentes tipos de cierres en el extremo. Para la embutición manual, pueden entregarse canutos corrugados con extremo sin cierre. Por lo tanto, las fundas Wienie-Pak pueden personalizarse para satisfacer las exigencias de fabricantes de salchichas grandes y pequeños, y de procesos de producción de gran precisión y alta velocidad.

Soluciones de fundas sustentables para cubrir las necesidades logísticas

ViskoTeepak ofrece varios tipos y alternativas de embalaje para la comodidad del usuario, y también para minimizar el impacto medioambiental y de sustentabilidad. Las alternativas disponibles permiten obtener unos envases con pesos y volúmenes reducidos, lo que contribuye a unos ahorros significativos en los costos de envío. Incluso ofrecemos soluciones logísticas sin residuos de cartón.

Las fundas de celulosa Wienie-Pak también eliminan las preocupaciones por la gestión de residuos. Son biodegradables y adecuadas para obtener composta. Con una logística eficaz y canales de eliminación respetuosos con el medio ambiente, Wienie-Pak es un producto que se ajusta a la forma que tiene ViskoTeepak de cuidar el medio ambiente y de cómo conseguiremos un desarrollo sustentable.

La solución perfecta.

La funda de celulosa Wienie-Pak trata de mejorar y agilizar los requisitos de productividad, rendimiento y calidad del cliente. El rendimiento y la calidad dependen del proceso de elaboración de las salchichas y del rendimiento de la funda. Los requisitos también dependen de la necesidad interna de una producción eficiente y consistente.

Requisitos

Los requisitos de la funda de celulosa Wienie-Pak y de diferentes productos vienen determinados principalmente por el proceso de elaboración de salchichas. Esto implica tomar en cuenta cómo se comportará la funda durante la embutición, el tratamiento térmico, el pelado y el envasado.

Embutición más rápida

Desde la etapa de embutición en Wienie-Pak, el diámetro interior del canuto corrugado debe ser lo más grande posible para poder utilizar el embudo más grande de cara a embutir más rápidamente con la mejor calidad posible.

Longitud máxima de funda con el canuto más corto

Para maximizar la producción de las operaciones de embutición, tratamos siempre de obtener la mayor longitud posible de funda del canuto corrugado más corto posible. Esto permite una embutición ininterrumpida, por lo que se obtiene una mayor productividad y un mejor flujo de sus operaciones. El objetivo de ViskoTeepak es siempre mantener la más alta calidad en todos nuestros productos Wienie-Pak.

Un producto de alta tecnología

Para maximizar los beneficios que Wienie-Pak puede aportar a su proceso de producción, es importante analizar el proceso de producción y sus parámetros. Podemos seleccionar la funda más adecuada para usted en función de varios criterios. Los últimos desarrollos de la tecnología de producción de fundas permiten a ViskoTeepak lograr la

combinación óptima de longitud de la funda, diámetro interno y longitud de los canutos corrugados. La combinación óptima de estos parámetros para sus equipos de embutición y tratamiento térmico puede producir un aumento significativo de la eficiencia y la productividad

Queremos ayudar

Ya que hay muchos parámetros que considerar, nos hemos dado a la tarea de ayudar en todo lo que podamos. Para poder maximizar el rendimiento de su proceso y desarrollar un producto perfectamente adaptado para usted, necesitamos conocer algunos datos básicos, algo siempre necesario para el desarrollo exitoso de un producto recién ordenado. Consulte el formulario de solicitud de Wienie-Pak al final del folleto para obtener más información.

Este formulario ha sido desarrollado para que toda la información necesaria sea proveída y documentada para lograr el desarrollo de producto más rápido posible y ofrecerle nuestras soluciones de una manera conveniente. Puede rellenar este formulario usted mismo o con la ayuda del socio ViskoTeepak de su área. Cuando esta información llegue al jefe o coordinador de ventas responsable de ViskoTeepak, nos aseguraremos de que el desarrollo comience inmediatamente. ¡El resultado será la solución más productiva para usted!



Los productos siempre se personalizan a la medida de sus necesidades.



Pelado fácil y rápido con Wienie-Pak Rapid Peel.

La funda Rapid Peel facilita el pelado en la producción de salchichas sin piel. Rapid Peel se trata para satisfacer las demandas de la fabricación moderna de salchichas. Permite el pelado en las condiciones más exigentes y a velocidades extremadamente altas. En combinación con el tamaño y la construcción correctos de la funda, podemos maximizar el rendimiento y reducir los costes de producción.

Personalice su solución

Las diferencias entre los fabricantes de las fundas de celulosa son a menudo pequeñas y sutiles. Por lo tanto, estas diferencias tienen que ser hechas a la medida y adaptadas a las necesidades específicas de cada cliente. Creemos que esta es la mejor manera de aprovechar los beneficios y las ventajas de nuestra Wienie-Pak. Constantemente desarrollamos más soluciones para cumplir con los estrictos requisitos de los clientes en el futuro.

Ni que decir tiene que la funda más óptima se desarrolla siempre en estrecha colaboración con el cliente que la va a utilizar. Cuando trabajamos con la red de socios más grande del sector, podemos adaptar la solución óptima de Wienie-Pak. En este negocio de gran volumen, las pequeñas diferencias pueden tener un gran impacto.

Genere beneficios con las características únicas

En ViskoTeepak, nunca comprometemos la calidad ni las características del producto. El resultado es una funda que puede aportar beneficios sutiles pero importantes a su negocio y su producto. Cuando el cliente sabe cómo utilizar estas características, es muy poco probable que elija una alternativa. A continuación se describen algunos de los factores más destacados:

Rendimiento mejorado con menos torsiones

Más que cualquier otra funda de celulosa, las de Wienie-Pak tienen tendencia a retraerse y envolver firmemente la salchicha una vez embutida. Esta ventaja puede ser utilizada de múltiples maneras. Por sí sola, puede resultar en un producto bien formado, con un acabado excelente de los extremos y una forma bien definida. Si esto no se considera un parámetro crucial, es posible reducir la cantidad de torsiones durante el porcionado. Por ejemplo, si un proceso normal requiere dos torsiones, la mejora del rendimiento en la embutición puede ser significativa. Al retorcer dos veces con seis salchichas en un kilo, el 7,4% de la funda se emplea en torsiones. Al reducir las torsiones a un máximo de 1,5, la pérdida de uso de funda se reduce a un 5,5%, mejorando el rendimiento un 1,9%.

Acelerar el ahumado y mejorar la mordida

Wienie-Pak tiene una alta permeabilidad al humo, lo que puede reducir el tiempo de ahumado. Incluso con la reducción de los tiempos de ahumado, la permeabilidad mejorada de Wienie-Pak logra una formación similar de la película y el color en comparación con otras fundas, pero con tiempos de tratamiento más cortos. Dependiendo de los parámetros de la masa cárnica y las condiciones del tratamiento, nuestros casos de prueba han mejorado hasta en un 10%. Además, gracias a nuestra tecnología única de extrusión, se logra una mejor formación de la película. Esto genera el potencial para la reducción de vapor durante el pelado.

Características	Ventajas
Pelado fácil en aplicaciones exigentes	Rendimiento mejorado gracias a la pelabilidad
Aplicables a salchichas de soja y almidón	Eficiencia en el pelado de salchichas vegetARIANAS
Solución personalizada RP, kósher para la Pascua hebrea	Cumplen los requisitos de todos los países
Versión sin aceite mineral	Cumplen los requisitos de certificación del cliente
Aplicables para salami seco	Pelado sin vapor
Estabilidad mejorada del canuto corrugado	Estabilidad del tratamiento térmico, rendimiento y rentabilidad total
Las más convenientes para el usuario final	La solución más apropiada para productos pelados

Para consultar los datos técnicos, véanse las págs. 30-43.



Mayor seguridad alimentaria con Wienie-Pak D-Tech.

Las fundas D-Tech están diseñadas para lograr automatización completa, control del tratamiento térmico y máxima velocidad. El objetivo era desarrollar una funda que facilitara a los fabricantes la detección de restos de funda en el pelado, la formación del color de la salchicha en el tratamiento. El resultado fue una innovación total en el mundo de las fundas.

Eliminar fragmentos de fundas

En la producción de salchichas sin piel, es esencial garantizar que todos los fragmentos de funda se retiren de la superficie de las salchichas después de pelarlas. Por ello, ViskoTeepak ha desarrollado varios tipos de fundas que permiten a los fabricantes confirmar que la funda se ha retirado totalmente.

Automatizar la detección con D-Tech

D-Tech, uno de los productos más destacados de la gama de Wienie-Pak, es único en el sector. Ha sido desarrollado en colaboración con nuestra empresa asociada Tomra, pionera en el desarrollo de sensores para la clasificación de alimentos, el reciclaje y otras industrias. La empresa cuenta con más de 60 años de experiencia como proveedor de soluciones analíticas, de clasificación y pelado de alto rendimiento y es líder con más de 5.000 sistemas instalados en productores, envasadores y procesadores de alimentos de todo el mundo.

D-Tech, fácil de detectar

D-Tech es una funda fabricada con un componente exclusivo detectable incorporado. En condiciones normales es una funda totalmente transparente, pero genera fuertes reflejos de cara a la clasificación automática que realiza la clasificadora óptica Genius de Tomra.

Durante el tratamiento de la salchicha, la formación del color se puede supervisar igual que con una funda transparente normal. Además, la funda se colorea totalmente en condiciones adecuadas, y cada pieza puede detectarse fácilmente. Quizá la mayor ventaja es que esta funda permite la automatización completa de la detección y, a la larga, del proceso de separación combinada con el equipo correcto.

Disfrute de una gama completa de fundas de celulosa

Los requisitos en materia de seguridad alimentaria no dejarán de aumentar. ViskoTeepak puede proporcionar la gama más completa de fundas de celulosa para ayudar a reducir la exposición ambiental de los fabricantes. Tomamos en serio estas preocupaciones y, al hacerlo, brindamos apoyo para un negocio sostenible a largo plazo. Pueden entregarse coloreadas, a rayas o impresas, con diferentes tipos de cierres en los extremos.

Con el desarrollo de D-Tech en combinación con el sistema Genius, también es posible detectar formas y otras desviaciones, y puede clasificar automáticamente basándose en la detección de fundas D-Tech, la forma y la desviación de la calidad.

Características	Ventajas
Detectables por luz UV	Producto estrella en materia de seguridad alimentaria
Diseñadas para un sistema de clasificación totalmente automático	Elimina errores humanos y costos laborales
Clasificación automatizada por la máquina Tomra	El rendimiento más alto con un fácil control de calidad
Disponibles en todas las estructuras de fundas	Eficiencia para adaptarse al diámetro de embutido solicitado
Combinación posible con rayas	Identificación de productos, pollo, cerdo, vacuno
Gama completa de calibres de Wienie-Pak	Adaptación perfecta a los procesos de embutición
	La más alta precisión evita las reclamaciones por contaminación



Para consultar los datos técnicos, véanse las págs. 30-43.



Máximo control del proceso con Wienie-Pak Window.

Las fundas Window están diseñadas para un control máximo del proceso a máxima velocidad. El objetivo era desarrollar una funda que facilitara a los fabricantes de salchichas la detección de restos de funda en el pelado, supervisando la formación del color de la salchicha en el tratamiento térmico.

Mejorar la seguridad alimentaria

Las fundas Window están diseñadas para cumplir las crecientes exigencias en seguridad alimentaria. En particular en la producción de salchichas sin piel, es vital garantizar que todos los fragmentos de funda se retiren de la superficie de las salchichas después de pelarlas. Está pigmentada en un 80% aproximadamente, para asegurarse de que la salchicha quede totalmente pelada. Un 20% de la funda es totalmente transparente, lo que permite controlar la formación del color de la salchicha durante el tratamiento térmico.

Se recomiendan para aplicaciones que requieren un alto nivel de seguridad alimentaria pero no están sujetas a condiciones de pelado extremadamente difíciles.

Salchichas sin piel

Las fundas Wienie-Pak se utilizan para producir una gran variedad de salchichas sin piel, desde salchichas tipo frankfurt y perritos calientes hasta minisalamis y más. Los tipos de salchichas elaboradas suelen ser muy diferentes dependiendo de los hábitos alimentarios de

la región, el tipo de masa cárnica utilizada y las condiciones del tratamiento térmico. Al final del tratamiento térmico, antes del envasado, en la mayoría de los casos las fundas se pelan en la planta de producción. La eficiencia y la integridad de la operación de pelado pueden verse influenciadas por muchos factores, como el estado de la máquina peladora o los parámetros de cocción y ahumado.

Disfrute de una gama completa de fundas de celulosa

Los requisitos en materia de seguridad alimentaria no dejarán de aumentar. ViskoTeepak puede proporcionar la gama más completa de fundas de celulosa para ayudar a reducir la exposición ambiental de los fabricantes. Tomamos en serio estas preocupaciones y, al hacerlo, brindamos apoyo para un negocio sostenible a largo plazo. Las fundas de celulosa de Visko-Teepak pueden entregarse coloreadas, a rayas o impresas, con diferentes tipos de cierres en los extremos.

Las fundas Window también están diseñadas para cumplir las crecientes exigencias en seguridad alimentaria.



Características	Ventajas
Funda azul, roja o verde con una ventana transparente de 10 mm	Combinación de fácil detección de la funda y visibilidad del color de la salchicha
Permeable al humo y a la humedad	Formación uniforme del color de la salchicha
Detectabilidad mejorada en comparación con las fundas rayadas	Menor riesgo de restos de tripa en el producto final
Compatible con la gama completa de Wienie-Pak	Combinación de control del producto en el tratamiento y seguridad alimentaria después del pelado
	Evita reclamaciones por contaminación

Para consultar los datos técnicos, véanse las págs. 30-43.



Visibilidad optimizada con Wienie-Pak Multicolor.

Optimice su visibilidad en el mercado con las fundas multiimpresión de más alta calidad de la gama Wienie-Pak de ViskoTeepak. De alta productividad y fácil de usar, puede personalizarse con opciones de impresión específicas para cada cliente.

El aspecto importa

ViskoTeepak ofrece opciones de impresión multicolor para aumentar el atractivo de sus productos. Se puede imprimir con logotipos del cliente o según sus requisitos específicos para obtener un atractivo producto final. Combina excelentes características técnicas con la posibilidad de imprimir según las necesidades. Ofrecemos una gama completa de colores y nos ajustamos exactamente al diseño que usted desea.

Utilice la funda para consolidar su marca

En algunos países, una opción popular es vender la salchicha terminada con la tripa de celulosa, para que el cliente la retire antes de consumirla. Cuando los productores intentan ganar la fidelidad de los consumidores, la promoción de la marca en la funda es una excelente manera de decirle al consumidor de quién es el producto que ha comprado. Por tanto, es un método magnífico para publicitar los productos.

Disfrute de la nueva generación de impresión

Las impresiones multicolor de ViskoTeepak crean posibilidades completamente nuevas para presentar el producto final más atractivo. La impresión multicolor de la funda de celulosa Wienie-Pak se elabora con la técnica

de impresión más avanzada. Puede imprimirse hasta en seis colores con logotipos del cliente o según requisitos específicos, logrando así un producto final de alto impacto. Puede imprimirse en una o ambas caras. Cuando se utiliza la impresión a doble cara, cada una se puede imprimir en hasta seis colores.

Innovación es tradición

Conseguir la mayor calidad de impresión del mercado es lo que impulsa el desarrollo de las máquinas de impresión. El máximo rendimiento en la consistencia y la fabricación de productos de alta calidad siempre ha sido la máxima prioridad en ViskoTeepak, y el desarrollo de la nueva máquina multicolor no es una excepción.

La máquina de impresión multicolor está equipada con la tecnología más avanzada, que ofrece la más alta calidad de impresión:

- Posibilidades de impresión en líneas continuas
- Bordes impresos más nítidos
- Mejor cobertura uniforme del área impresa
- Eficaz sistema de secado por infrarrojos
- Sistema preciso de control de tensión de enrollado

Características	Ventajas
Impresión multicolor de alta calidad	Sólida imagen de marca
Imprimible en 6 colores en ambas caras	Una nueva forma de publicidad
Posibilidad de impresión en fundas de color	Producto final muy atractivo
La funda impresa es el envase final	La funda aumenta el peso del envase
	Identificación del producto mediante el logotipo impreso
	No se necesitan envases secundarios impresos
	Al omitir el proceso de pelado se reduce el tiempo de producción
	Película de seguridad que garantiza la higiene



Para consultar los datos técnicos, véanse las págs. 30-43.



Aspecto más atractivo con las fundas de color Wienie-Pak.

En las fundas Wienie-Pak, la gama de posibilidades para que las salchichas sin piel resulten más atractivas para el consumidor es relativamente limitada. Las fundas de color son una herramienta de marketing universal que se puede utilizar en cualquier lugar, sin importar las tradiciones locales.

Una idea antigua presentada bajo una luz nueva

La funda a todo color es una buena idea antigua presentada bajo una luz nueva. Se pueden usar diversas fundas de color para identificar el producto interior: amarillas para perritos calientes de queso, rojas para salchichas de pimienta y blancas para vienasas de champiñones. También se pueden usar como herramientas de seguridad alimentaria en las salchichas sin piel. Al ser más visibles, contribuyen a detectar problemas y controlar la calidad en el pelado cuando quedan fragmentos de funda en la superficie de la salchicha.

Al envasar la salchicha con funda, se ahorra el tiempo de pelado. Además, la funda aumenta el peso del envase. Está disponible en todos los calibres y en azul, verde, rojo y blanco.

Las mejoras técnicas integradas en los canutos corrugados Wienie-Pak apenas son visibles para el consumidor. Algunos aspectos que el fabricante de salchichas valora son la mejora de los extremos abiertos del canuto corrugado, unos extremos cerrados más seguros, y el rendimiento de la funda en condiciones de pelado y embutición exigentes. Si se quieren combinar todas las características de Wienie-Pak con una apariencia atractiva y funcional de la salchicha, se recomiendan las fundas de color.

Se requiere una cantidad mínima en los pedidos realizados.

Las fundas de color también se pueden utilizar como herramientas de seguridad alimentaria en la producción de salchichas sin piel.

Características	Ventajas
Disponibile en rojo, azul, negro, verde, blanco, rosa y ahumado	El color de la funda identifica el contenido de la salchicha (amarillo para queso, rojo para pimienta)
Ahumable y permeable	Formación uniforme del color después del pelado
La funda es el envase final	Se ahorra el tiempo de pelado
	La funda aumenta el peso del envase

Para consultar los datos técnicos, véanse las págs. 30-43.



Producto atractivo con Wienie-Pak Printed.

Printed es una funda de celulosa Wienie-Pak que combina una alta productividad y un fácil manejo con un mayor atractivo de sus productos. Se puede imprimir con logotipos del cliente o según sus requisitos específicos para obtener un atractivo producto final.

Para productos sin pelado

La funda impresa Wienie-Pak está diseñada para los clientes que venden salchichas con la funda, sin pelar. Combina excelentes características técnicas con la posibilidad de imprimir según las necesidades. Ofrecemos una gama completa de colores y nos ajustamos exactamente al diseño que usted desea.

Construya su imagen de marca

Una muy buena forma de lograr visibilidad en el mercado y en las tiendas es imprimir su propia marca en la funda. Combinado con la identificación del producto, es una forma completa y única de construir su imagen de marca de forma segura.

Al utilizar una funda de color como base, se crea un envase atractivo que apoyará y resaltará su producto único de forma muy visible en los comercios minoristas.

Impresión en ambas caras

Con Wienie-Pak, ya no tendrá que sacrificar la rentabilidad en aras de una buena

aparición. Podemos ofrecer la impresión a un color en una o ambas caras y, como siempre, el producto está listo para usar desde el primer momento.

Eliminar los residuos del envasado

Dado que las fundas Wienie-Pak impresas pueden usarse como envase final, se crea un producto final muy respetuoso con el medio ambiente. Wienie-Pak es totalmente biodegradable, por lo que el envase casi no tiene impacto ambiental y es higiénicamente seguro si se trata correctamente.

Aumentar el rendimiento y reducir los residuos

Wienie-Pak presenta una combinación única y verdaderamente excelente de propiedades de estirabilidad y retracción, lo cual es una gran ventaja porque ayuda a aumentar la cantidad que se puede embutir. Se fabrica con un alto nivel de garantía de calidad a lo largo de todo el proceso; nuestro objetivo es proporcionarle siempre un producto de calidad superior.

Consiga la atención del cliente imprimiendo su marca.



Características	Ventajas
Imprimible en un color en ambas caras	Imagen de marca
Amplia gama de calibres	Protección de la marca
Posibilidad de impresión en fundas de color	Presentación impresa en un solo color atractiva
	Identificación del producto mediante el logotipo impreso
	No se necesitan envases secundarios impresos
	Película de seguridad que garantiza la higiene
	La funda aumenta el peso del envase



Para consultar los datos técnicos, véanse las págs. 30-43.



Posicione su marca con Wienie-Pak LogoPrint.

Destaque su marca tanto en la funda como en las salchichas en sí. La nueva funda LogoPrint de ViskoTeepak le ofrece la posibilidad única de promocionar su marca imprimiéndola en su producto final.

Disfrute de un medio de promoción único

Un logotipo o un eslogan de un cliente se imprimen en la funda con una tinta especial que evita la penetración de humo, con lo que el logo o el eslogan aparecerán después en la salchicha pelada como superficies de contraste en colores más claros y oscuros después del tratamiento térmico. Así, la funda ofrece un aspecto completamente nuevo y atractivo a la vez que muestra el logotipo del cliente, los nombres de los productos u otros textos publicitarios.

Obtenga mejores resultados con los procesos habituales

Para esta aplicación puede utilizarse humo natural o humo líquido. En el tratamiento térmico optimizado, afecta a la superficie de todo tipo de salchichas de Frankfurt, perritos calientes y salchichas similares. Llame a su representante de ViskoTeepak para escoger su LogoPrint de Wienie-Pak: desarrollaremos y personalizaremos un nuevo e innovador producto con usted.



Destaque su marca tanto en la funda como en las salchichas en sí.



Características	Ventajas
Impresa con una tinta especial que bloquea el humo	Aspecto atractivo para un negocio de éxito
Después de ahumar y pelar el área de debajo, la impresión se ve como una superficie más clara	Campañas de marketing especiales para determinados resultados
Disponible en todas las estructuras y colores de fundas: O, G, W	Mayor reconocimiento de la marca
	Diferenciación de fabricantes y productos
	Publicidad

Para consultar los datos técnicos, véanse las págs. 30-43.



Dele color a su salchicha con Wienie-Pak TC.

TC es una funda de celulosa de Wienie-Pak que contiene un tinte rojo, que se transfiere a la superficie de la salchicha.

Benefícese de una tecnología de futuro única

TC de Wienie-Pak utiliza una tecnología de última generación que le confiere una propiedad especial: la transferencia de pigmentos a la superficie de la salchicha en el tratamiento térmico. Las fundas TC son muy populares en países como Filipinas, Sudáfrica, EE. UU., Sudamérica y Australia.

Personalice sus fundas

Las fundas TC pueden fabricarse con dos recubrimientos internos: Smash (SMH), en el que el producto se vende con fundas, o RapidPeel (RP), para aplicaciones que requieren una excelente pelabilidad.

Úselas para crear marca

Las fundas TC se pueden imprimir con logotipos del cliente o según sus requisitos específicos para obtener un producto final más interesante. Pueden imprimirse en una o ambas caras. ViskoTeepak está preparado para desarrollar cualquier tipo de diseño de impresión para satisfacer las necesidades del cliente.

Las fundas TC también pueden entregarse a rayas.



ViskoTeepak está preparado para desarrollar cualquier tipo de diseño de impresión para satisfacer las necesidades del cliente.

Características	Ventajas
Contiene un tinte rojo que se transfiere a las salchichas	Herramienta de promoción para mercados individuales
Pelable	Permite omitir el ciclo de ahumado
Imprimible en ambas caras	Aspecto deseado de las salchichas
	Ahorra costes al eliminar cualquier paso de coloración de las salchichas.
	Fácil de usar frente a la coloración secundaria
	Imagen de marca



Para consultar los datos técnicos, véanse las págs. 30-43.



Productos corrugados de gran longitud.

Hoy en día, en casi todos los sectores se requiere un desarrollo constante, y esto desde luego se aplica a los proveedores de máquinas embudidoras para las fundas Wienie-Pak. El sector está tratando de encontrar maquinaria mejor y más potente. Recientemente, muchas empresas como Townsend, Vemag, Handtmann y Hitec han implantado nueva maquinaria que requiere unas fundas más adecuadas para el rendimiento y las propiedades de dicho equipo. La longitud de los canutos corrugados alcanza ahora casi los 60 cm, por lo que la nueva maquinaria requiere un cambio en la velocidad y los parámetros de embutición. Por este motivo ViskoTeepak ha desarrollado productos corrugados de gran longitud.

¿Qué son estos productos?

Los productos corrugados de gran longitud están diseñados para adaptarse a la tecnología y los equipos de un determinado cliente. El creciente interés por los productos más largos se dirige específicamente a las líneas de tipo Alkar y J-con para embutición y tratamiento continuo, en las que se corrugan más metros para la misma longitud de canuto corrugado. La misma tendencia se observa en los diámetros externos del embudo más grandes, en los que el diámetro interior del canuto se incrementa, mientras que la longitud del canuto corrugado y la cantidad de metraje permanecen invariables. Los avances en las máquinas corrugadoras de ViskoTeepak nos permiten prepararnos para afrontar los nuevos retos del mercado. Las cifras siguen creciendo: los canutos corrugados más largos de Wienie-Pak alcanzan los 56 cm.

Optimización y rentabilidad

Los productos corrugados de gran longitud presentan muchas ventajas para los clientes que disponen de la tecnología más novedosa adecuada para embutir estos productos. La ventaja más significativa es la mejora general de la capacidad y la eficiencia de la producción, gracias a que se obtienen más salchichas extra por canuto y al considerable ahorro del tiempo necesario para recargar los canutos. Otras ventajas también destacables son la reducción de residuos generados durante el anudado de ambos extremos del canuto antes y después de la embutición. Unos productos corrugados de mayor longitud también se traducen en menos trabajo para el operario de la embutición. La eficiencia de la producción es un parámetro clave que se mejora fácilmente con un diámetro externo mayor del embudo, que permite utilizar un embudo mayor, lo que provoca un aumento inmediato de la velocidad de embutición. Si aumenta la velocidad de embutición, se producen más salchichas en el mismo tiempo.

Características	Ventajas
Productos hechos a medida para cada aplicación	Aumento de la eficiencia, el rendimiento y la producción diaria en las plantas frigoríficas
Más metros de funda por canuto y coherencia mejorada del canuto	Reducción de costes
Longitud del canuto corrugado de hasta 56 cm	Más metros por caja o envase a granel
Amplia gama de longitudes de funda por canuto (60-76 m)	Embutición más rápida gracias a un mayor diámetro interno del canuto
Aplicable a la mayoría de los calibres de Wienie-Pak	Menos residuos de fundas generados durante la embutición por los operarios al anudar los extremos
Aplicable a todos los colores, rayas y recubrimientos para la pelabilidad de Wienie-Pak	Menos trabajo para los operarios de embutición

Para consultar los datos técnicos, véanse las págs. 30-43.



Opciones de productos.

Fundas impresas

Podemos ofrecer la impresión a un color en una o ambas caras. Imprima el logotipo de su empresa o la lista de ingredientes y utilice Wienie-Pak como envase final. Con Wienie-Pak, ya no tendrá que sacrificar la rentabilidad en aras de una buena apariencia y, como siempre, el producto está listo para usar desde el primer momento.

Opciones de color

ViskoTeepak ofrece dos opciones a elegir. Las fundas Wienie-Pak pueden entregarse con rayas o colores sólidos.

Fundas de colores sólidos

Las fundas Wienie-Pak de colores sólidos son ampliamente utilizadas en el sector. Los pigmentos utilizados se integran en la estructura de la funda para mayor seguridad. Las principales razones para optar por ellas son:

Control del pelado: Además de las opciones de control que ofrecen las fundas de rayas, una funda de color azul sólido proporciona una cobertura del 100% de la superficie de la salchicha. Se evita así el riesgo de que queden pequeños fragmentos de funda en la salchicha.



Aspecto apetitoso: Cuando las salchichas se venden con funda, un color ahumado puede ofrecer un aspecto más apetitoso. A menudo, estos colores se combinan con la impresión de la funda para lograr un producto atractivo y reforzar la marca.

Rayas de colores

Las rayas de Wienie-Pak se fabrican utilizando tecnología patentada. Se integran en la estructura de la funda durante la extrusión, lo que garantiza que no hay riesgo de contaminación de las salchichas. Hay dos razones principales para optar por las rayas:

Identificación del producto: A menudo, diversos tipos y calidades de salchichas se fabrican en la misma cadena de producción. Las rayas de Wienie-Pak son una excelente manera de identificarlas. Esto se consigue gracias a la amplia gama de posibilidades que ofrece la combinación de diferentes colores y la cantidad de rayas en la funda. Ofrecemos 6 colores diferentes y entre 1 y 6 rayas en la circunferencia de la funda.

Control del pelado: Para reducir el riesgo de que queden pequeños fragmentos de funda en las salchichas después de pelarlas, se pueden utilizar rayas en un color que contraste para facilitar su detección. Con ello se consigue una garantía adicional frente a la contaminación de la salchicha final con fragmentos de funda.

Vea las cartas de color para obtener muestras de color más precisas.

Colores disponibles

Colores sólidos		Colores de las rayas		Colores de Window	TC
○ Clear	● Smoke ultra light	● Blue	● White	● Blue/clear	● Red
● Smoke light	● Smoke V	● Pink	● White smoke light	● Red/clear	
● Smoke medium	● Blue	● Black	● Black	● Green/clear	
● Smoke dark	● Red		● Blue		
● Smoke gold	● Green		● Red		

Gamas de calibres

Wienie-Pak de ViskoTeepak ofrece una gama completa de tamaños, desde el calibre más pequeño, el 13, para minisalamis, al de 40 para productos para aperitivos. Tenemos una funda para cada calibre demandado en el mercado.

Tipos de estructura

La funda Wienie-Pak sirve para diferentes aplicaciones, y por tanto se debe modificar para garantizar que se adapta a los requisitos de la aplicación. Hemos desarrollado fundas con propiedades especiales para lograrlo.

Existen los siguientes tipos:

Tipo W = Funda flexible, muy elástica (para salchichas tipo cocktail)

Tipo O = Estructura estándar

Tipo G = Rígido, diseñado para salchichas de calibre muy pequeño

Tipo J = Muy rígido, diseñado para uso en máquinas con retorcedor y porcionador

El tipo O estándar se puede aplicar, en la mayoría de los casos, con una eficacia óptima. No obstante, algunos procesos específicos podrían requerir modificaciones especiales. Le recomendamos que discuta sus necesidades específicas con un representante ViskoTeepak para realizar la elección final de la funda. Cabe señalar que no todas las variaciones están disponibles para todos los calibres.

Tipos de cierre del extremo del canuto corrugado

Los canutos corrugados Wienie-Pak se pueden entregar con extremo sin cierre (tipo OE) o con cierre (tipo CE). Los canutos sin cierre están diseñados para el uso en operaciones manuales de embutición. Los canutos con extremo con cierre están diseñados para el uso en equipo de embutición a alta velocidad. Por lo tanto, Wienie-Pak se puede adaptar para satisfacer las demandas tanto de las grandes como de las pequeñas empresas y para procesos de producción precisos y rápidos.



Extremo sin cierre, tipo OE

Las fundas Wienie-Pak de tipo OE se utilizan principalmente en carnicerías, con equipos de embutición manual. Su uso es muy similar al de una funda natural.



Extremo con cierre estándar, tipo CE

Es el tipo más versátil de extremo cerrado para una amplia variedad de equipos automatizados de embutición. Es único en el mercado debido a sus propiedades de solidez y fiabilidad, además de tener un orificio que permite la entrada muy rápida del embudo en el canuto, sin correr riesgo de que el cierre se suelte de forma prematura.



Extremo sellado Push Pak, tipo CE-PP

Es el más usado en aplicaciones de embutición cuando hay riesgo de que se fugue masa cárnica a través del orificio del cierre del extremo del canuto. Esto puede ocurrir cuando se utiliza una emulsión líquida de carne. Normalmente se usa en máquinas embutidoras con mano y retorcedor.



Extremo con nudo, tipo CE-KN

El cierre más completo y seguro del mercado. Adecuado para todo tipo de máquinas embutidoras, asegura que no se echa a perder funda ni producto en el comienzo de la embutición. También permite aprovechar la primera salchicha producida.

Tipos disponibles de embalaje.

Las fundas Wienie-Pak se pueden entregar con diversos tipos de embalaje, según los deseos y prioridades del cliente. Se pueden entregar en cajas de cartón, en palets de cartón, en palets de malla o en Boxerpacs.



Cajas de cartón (disponibles en todos los mercados)

Las cajas de cartón normales son el medio estándar de embalaje. Una caja contiene entre 2820 y 12 195 metros, en función del diámetro y la longitud de los canutos corrugados.



Cajas para canutos (disponibles para pequeñas empresas)

Se trata de cajas de cartón diseñadas para embalar un paquete de canutos corrugados. Es la mejor unidad de venta al por menor para pequeños clientes/carniceros, comprando menos de una caja de cartón estándar. Normalmente, unos pocos paquetes de canutos pequeños se colocan en una caja de cartón más grande que contenga 6 u 8 unidades. Disponible para longitudes de fundas de entre 50 y 70 pies entregadas como canutos corrugados con extremos abiertos.



Cajas de muestra (disponibles en todos los mercados)

Cuando se requieren unos pocos canutos corrugados de muestra para la primera prueba, se pueden enviar en una pequeña caja de cartón. Disponibles en canutos de hasta 460 mm de longitud.



Palet de cartón (disponible en Europa y África)

Palet de cartón disponible para clientes que desean comprar cantidades grandes y reducir considerablemente los residuos de embalaje. En este tipo de embalaje, las fundas se colocan en una caja de cartón de tamaño de un palet, lo que reduce significativamente los costes de transporte y de manipulación, y mitiga en gran medida el impacto medioambiental. El palet de cartón puede contener entre 30 000 y 150 000 metros de funda, en función de la longitud y el diámetro de los canutos corrugados. Está disponible bajo demanda, pero requiere un cierto grado de personalización.



Palet de malla (disponible en Europa)

Con el palet de malla, se puede eliminar totalmente el cartón. Los paquetes se colocan en un palet de malla robusto en uno o varios niveles, dependiendo de la altura del palet de malla. La capa inferior está formada por paquetes de fundas colocadas verticalmente, y las capas superiores pueden estar en posición vertical u horizontal. Este tipo de embalaje debe devolverse tras el uso de las fundas. Puede contener entre 30 000 y 192 060 metros de funda, en función del tamaño y la longitud de las fundas.



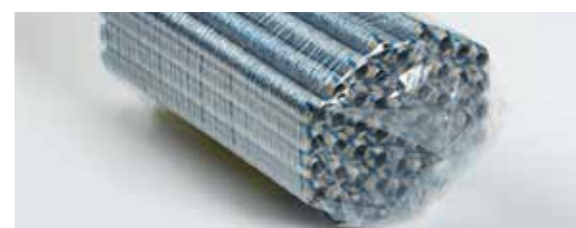
Boxerpac (disponible en Alemania)

Con Boxerpac, se puede eliminar totalmente el cartón. Los paquetes se colocan en una caja de plástico en uno o varios niveles, dependiendo del tamaño de los productos finales. Un Boxerpac consiste en una parte inferior (patines), lados plegables y una tapa. Las dimensiones de la huella equivalen a las de un palet de la UE. Puede contener hasta 113 020 metros de funda.



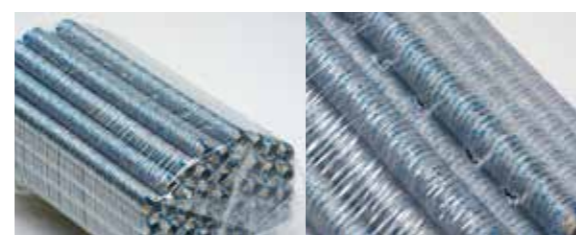
Film IGH (disponibles en todos los mercados)

Cada paquete se empaqueta en film plástico que mantiene los canutos corrugados en la forma hexagonal definida. Este envase primario también protege los canutos corrugados de la contaminación. Sin embargo, el envase no mantiene el nivel de humedad dentro del paquete. Para retener la humedad, se utilizan bolsas LDPE. Las bolsas se utilizan para paquetes enviados en toda clase de cajas de cartón u otros tipos de envases.



Perforación (disponibles en todos los mercados)

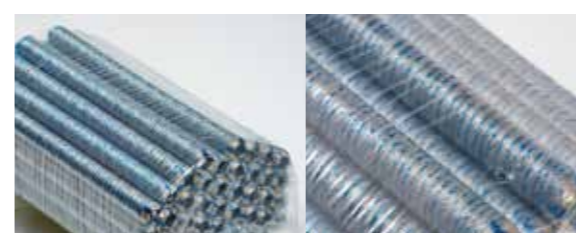
La función principal es facilitar la apertura de los paquetes cuando se cargan los canutos corrugados en el depósito de fundas durante la embutición. Según las exigencias y prioridades del cliente, la perforación se puede realizar manualmente, en forma de envase EZPAK o automáticamente por medio de máquinas de envasado (perforación de un solo orificio o en toda la longitud).



Perforación en toda la longitud

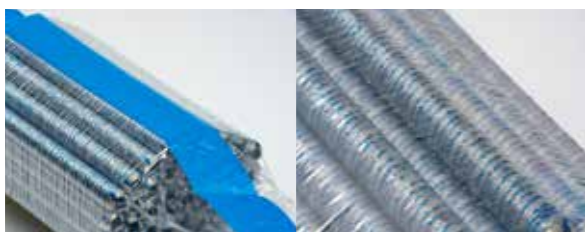
(disponibles en todos los mercados)

Se realiza automáticamente por medio de una máquina de envasado en toda la longitud del paquete de canutos corrugados. Los extremos del film no están sellados, y se corta por completo del extremo abierto al extremo cerrado del canuto para facilitar la apertura.



Perforación de un solo orificio (disponible en Asia)

Los paquetes de canutos corrugados se entregan con films perforados con un solo orificio sellados en ambos extremos. El operario del cliente utiliza un cuchillo especial para cortar el film y abrir los paquetes.



EZPak (disponible en el continente americano)

El envase de estilo EZPAK presenta un film con extremos sellados y a menudo perforado para facilitar la apertura y pegado en toda la longitud del paquete, lo que permite una reutilización más fácil del envase para los canutos corrugados restantes.



Palets

Las cajas de cartón de Wienie-Pak se pueden entregar con diversos tipos de palets, según los deseos y prioridades del cliente. También pueden entregarse en palets estándar de la UE o en palets de fuera de la UE.



Palets de la UE

Palets de madera estándar o palets de plástico negro/azul por seguridad e higiene. Las dimensiones son 1200 x 800 mm.



Palets de fuera de la UE

Palets de madera estándar o palets de plástico negro por seguridad e higiene. Las dimensiones son 1070 x 1070 mm.

La mejor manera de optimizar la eficiencia.

En ViskoTeepak hemos desarrollado una tecnología de corrugado única en el sector de las fundas de celulosa. Esto nos permite lograr la combinación óptima de los parámetros finales de los canutos corrugados. Los metros por canuto, la longitud del canuto y el diámetro del embudo son parámetros que afectan directamente su eficiencia productiva. Adaptar al máximo el diámetro del embudo permitirá una velocidad máxima de la masa cárnica a través del embudo, sin crear un efecto manchado ni destruir el aspecto de sus salchichas.

La longitud de la funda en el canuto corrugado permite una eficiencia máxima del equipo de embutición, sin pérdidas de productividad debido a las múltiples paradas de la máquina.

Los canutos corrugados están disponibles en muchas longitudes y se adaptan perfectamente a los diferentes tamaños del depósito de fundas de las máquinas embutidoras. La combinación óptima de estos parámetros le ayudará a sacar el máximo provecho de los equipos en los que ha invertido.



La funda adecuada para cada aplicación.

Wienie-Pak es un producto pensado para grandes volúmenes, pero no es una solución estándar. Wienie-Pak se adapta siempre a los requisitos del proceso y la aplicación de cada cliente. Después de elegir entre las fundas Rapid Peel y Printed, la funda se puede personalizar en diversas combinaciones para aumentar tanto su eficiencia como su atractivo. La historia ha demostrado que tenemos algo que ofrecer a todos los tipos de clientes de fundas de celulosa y le ayudaremos a desarrollar la solución más óptima para usted.

Servicio técnico de ventas

ViskoTeepak siempre ha sido una empresa conocida por su orientación al cliente, y hemos hecho del servicio al cliente nuestra principal prioridad. Para seguir desarrollando este aspecto de nuestro servicio y para servir aún mejor a nuestros clientes, hemos creado un equipo de servicio técnico de ventas (STV) con experiencia en tecnología de fundas, personalización y fabricación de salchichas. Este equipo será responsable de buscar nuevas soluciones de negocio para crear un modelo basado en valores y de ayudar al cliente a mejorar su negocio y ofrecer soluciones a sus problemas. Los miembros del equipo poseen muchos años de experiencia, tanto teórica como práctica, desde la fabricación y personalización de fundas hasta el desarrollo y tratamiento térmico de salchichas y productos cárnicos.

Potenciar su negocio

Nuestro equipo de STV le ayudará a buscar una solución óptima para su proceso. Tratará de aumentar al máximo los beneficios del uso de las fundas, lo que significa casar los productos adecuados con la aplicación adecuada. En colaboración con el cliente, nuestro equipo de STV optimizará los parámetros del proceso del cliente y solucionará los problemas en la producción de fundas y salchichas. Le ayudaremos en el control eficiente de los costes, el desarrollo de nuevos productos y la formación de su personal en el sector de las fundas y la tecnología cárnica.

¿Le gustaría probarlo?

Se rellenará un formulario de solicitud de Wienie-Pak con todos los datos que usted le proporcione al gerente de ventas. Esta solicitud recibirá un número de prueba, y se fabricará una muestra basada en la información que hayamos recibido. Los plazos de entrega de estas

muestras deben acordarse con el personal de marketing de ViskoTeepak caso por caso. Recomendamos que la personalización la lleve a cabo el mismo técnico que se encargue de las operaciones habituales con la empresa.

Desarrollo de nuevos productos

Cuando concluya el desarrollo de un nuevo producto, se produce el primer lote de pruebas y se envía al cliente para realizar las pruebas iniciales. En función de los comentarios del cliente, o bien continuará el desarrollo de un nuevo producto o se preparará el material para una prueba de confirmación, que se enviará al cliente para su prueba.

Normas y principios generales

Trabajamos sobre el principio de que nuestra relación con el cliente es confidencial y exclusiva. La información proporcionada por nuestro servicio técnico de ventas se basa en nuestro propio trabajo de investigación y desarrollo y es, a nuestro mejor saber y entender, fiable. No obstante, los usuarios deben realizar sus propias pruebas para determinar la idoneidad de nuestros productos, recetas, etc., para sus fines particulares. Toda la información se da de buena fe, pero no debe considerarse como una garantía de ningún tipo, ya sea expresa o implícita.

Siempre a la medida de los procesos de cada cliente.

Identificación del cliente

Nombre del cliente: _____

Ubicación del cliente (ciudad, país): _____

Nombre/país de socio: _____

Cantidad potencial de entrega (millones de metros/año): _____

Competidor (nombre): _____

Producto de competidor (especificar): _____

Nivel de precios (€/km): _____

Fecha solicitada: _____

Descripción del producto final

Diámetro de embutición de salchicha (mm): _____

Longitud de embutición de salchicha (mm): _____

Peso de una salchicha (g): _____

Funda pelada después de tratamiento térmico: Sí: No:

Tipo de envase

Sin envase: Sí: No:

Envase al vacío: Sí: No:

Envase en atmosfera protectora o modificada: Sí: No:

Envase de metal: Sí: No:

Envase de vidrio: Sí: No:

Otros envases: _____

Descripción del canuto corrugado

Calibre de funda: EE. UU.: UE:

Color de funda: _____

Con rayas: Sí: No:

Color de rayas: _____ Número de rayas: _____

Longitud de funda por canuto (pies): _____ Longitud de canuto (mm): _____

Diámetro interior del canuto (mm): _____

Recubrimiento para pelado rápido (RP) o humectante (SMH): _____

Funda con impresión: Sí: No:

Descripción de la impresión

Impresión en una o ambas caras :Una cara: Ambas caras:

Color de impresión de primera cara (número Pantone): _____

Color de impresión de segunda cara (número Pantone): _____

Diseño de impresión (adjuntar al formulario): _____

Observaciones: _____

Masa cárnica

CSM: Pollo: Cerdo: Ternera:

Mezcla (especificar): _____

Viscosidad de masa cárnica (baja-media-alta): _____

Observaciones: _____

Máquina embutidora

Townsend (especificar modelo): _____

Handtmann (especificar modelo): _____

Vemag (especificar modelo): _____

HiTech (especificar modelo): _____

Longitud de depósito de fundas (mm): _____

Diámetro del embudo (mm): _____

Observaciones: _____

Condiciones de embutición

Velocidad de embutición (r/min, capacidad): _____

Número de torsiones: _____

Observaciones: _____

Condiciones de tratamiento térmico

Uso de horno (especificar tipo): _____

Uso de túnel (especificar tipo): _____

Uso de humo líquido (especificar tipo): _____

Uso de humo natural: Sí: No:

Observaciones: _____

Condiciones de pelado

Máquina peladora (especificar tipo): _____

El pelado tiene lugar después del tratamiento térmico: Sí: No:

El pelado se realiza al segundo día: Sí: No:

Temperatura de almacenamiento (°C): _____

Observaciones: _____

Formulario cumplimentado por:

Nombre: _____

Empresa: _____

Fecha: _____

Especificaciones técnicas.

En las siguientes tablas encontrará desde los ajustes de las máquinas hasta las propiedades de las fundas, información sobre envases y embalajes y mucho más. Si no encuentra lo que busca, póngase en contacto con el equipo de ventas de ViskoTeepak para obtener más información.

Paquetes/metros por embalaje

Calibre				Longitud de funda en pies (mm)									
Nom.	UE	EE.UU.	DER* (mm)	33 (10,1)	70 (21,3)	84 (25,6)	95 (29,0)	110 (33,5)	125 (38,1)	140 (42,7)	160 (48,8)	200 (61,0)	230 (70,1)
13	1300	13	14.0										
14	1400	14	15.2				98/141884						
14	1450	15	15.8			98/125440	98/141884		106/201930				
15	1550	16	16.2				98/141884			90/192060			
16	1600	17	16.8					80/134112	80/152400	80/170720			
16	1650	18	17.5					78/130759					
17	1700	19	18.3		78/99840	78/112944	78/131759	78/148590	78/166452	78/190164			
18	1750	20	18.9					72/120701	72/137160	72/153619	62/151181	56/170688	
19	1850	21	19.5		72/92160	72/104242	72/120701	72/137160	72/153619	64/156058		56/95585	
20	1950	22	20.0				60/86880	60/100584	60/114300				
21	2050	23	21.0		90/96012	60/76800	60/86880	60/100584					
22	2150	24	22.0		56/59920	56/71689	56/81088	56/94080					
23	2250	25	23.0			50/64008	50/72390	50/83820		50/121920			
24	2350	26	24.0		75/80010		50/72390						66/129552
25	2450	27	25.0		75/80010	50/64008	50/72390						
26	2550	28	26.0			40/51200		40/67200					
28	2750	30	28.0		60/64008		40/57912	40/67200					
30	2950	32	29.5		90/53766								
32	3150	34	31.5	100/28164	75/44925	50/35800		56/52572					
34	3350	36	33.5										
38	3750	40	37.0										

*DER = diámetro de embutido recomendado. XX / XXXXX = paquetes por embalaje / metros por embalaje.
Red cells = 28 strands per bundle. Clear cells = 50 strands per bundle.

Ajustes recomendados para la máquina embutidora

Nominal	Calibre		DER* (mm)	Marel-Townsend				Otros diámetros de embudo (mm)
	UE	EE.UU.		Embudo		Freno "/32	Cadena de porcionado	
				mm	"/32			
13	1300	13	14.0	7.9	10	13, 14	C	8
14	1400	14	15.2	8.7	11	14, 15	C	8
	1450	15	15.8	8.7	11	14, 15	C	9
15	1550	16	16.2	9.5	12	15	C	9
16	1600	17	16.8	9.5	12	15, 16	C	9
	1650	18	17.5	10.3	13	16, 17, 18	C	10
17	1700	19	18.3	10.3	13	17, 18, 19	C-S	10
18	1750	20	18.9	11.1	14	18, 19	C-S	11
19	1850	21	19.5	11.1	14	19, 20	C-S	11
20	1950	22	20.0	11.9	15	20, 21	S	11
21	2050	23	21.0	11.9	15	20, 21, 22	S	12
22	2150	24	22.0	12.7	16	21, 22	S-L	12
23	2250	25	23.0	12.7	16	22, 23	S-L	12
24	2350	26	24.0	13.5	17	23, 24	S-L	13
25	2450	27	25.0	13.5	17	24, 25	S-L	13
26	2550	28	26.0	15.9	20	25, 26	L	16
27	2650	29	27.0	15.9	20	26, 27	L	16
28	2750	30	28.0	16.7	21	27, 28	L	17
30	2950	32	29.5	16.7	21	29	L	17
32	3150	34	31.5	17.5	22	29	L	18
34	3350	36	33.5	18.3	23	32	L	19
38	3750	40	37.0	19	24	34	L	19

Se pueden personalizar los productos. *DER = diámetro de embutido recomendado.

Características de funda

Nom.	Calibre		DER* (mm)	Estructura	Color de funda	Color de rayas	Número de rayas	Impresión	Leyenda
	UE	US							
13	1300	13	14.0	0	C, SL, BI	W, Bk	3, 4	No	Colores de funda: C = Transparente SL = Ahumado claro SM = Ahumado medio SD = Ahumado oscuro BL = Azul
14	1400	14	15.2	0, W	C, SL, BI	W, BI	3, 4	No	
	1450	15	15.8	0, G, W	C, SL, BI	W, Bk, BI, R	3, 4	No	
15	1550	16	16.2	0, G, W	C, SL, BI	W, Bk, BI, R	3, 4	No	
16	1600	17	16.8	0, G, W	C, SL, BI	W, Bk, BI, R	3, 4	No	
	1650	18	17.5	0, G, W	C, SL, BI	W, Bk, BI, R	3, 4	Yes	
17	1700	19	18.3	0, G, W	C, SL, BI	W, Bk, BI, R	3, 4	Yes	
18	1750	20	18.9	0, G, W	C, SL, BI	W, Bk, BI, R	3, 4	Yes	
19	1850	21	19.5	0, G, W	C, SL, SM, SD, BI	W, Bk, BI, R	3, 4	Yes	
20	1950	22	20.0	0, G, W	C, SL, SM, SD, BI	W, Bk, BI, R	3, 4	Yes	
21	2050	23	21.0	0, W	C, SL, SM, SD, BI	W, Bk, BI, R	3, 4	Yes	
22	2150	24	22.0	0, G, J, W	C, SL, SM, SD, BI	W, Bk, BI, R	3, 4	Yes	
23	2250	25	23.0	0, J, W, G	C, SL, SM, SD, BI	W, Bk, BI, R	3, 4, 6	Yes	
24	2350	26	24.0	0, J, G, W	C, SL, SM, SD, BI	W, Bk, BI, R	3, 4	Yes	
25	2450	27	25.0	0, W	C, SL, SM, SD, BI	W, Bk, BI, R	3, 4	Yes	
26	2550	28	26.0	0, J, W	C, SL, SM, SD, BI	W, Bk, BI, R	3, 4	Yes	
27	2650	29	27.0	0, W	C, SL, SM, SD, BI	W, Bk, BI, R	3, 4	Yes	
28	2750	30	28.0	0, J, W	C, SL, SM, SD, BI	W, Bk, BI, R	3, 4	Yes	
30	2950	32	29.5	0, W	C, SL, SM, SD, BI	W, BI, R	3, 4, 6	Yes	
32	3150	34	31.5	0	C, SL, SM, SD, BI	W, BI, R	3, 4, 6	Yes	
34	3350	36	33.5	0, W	C, SL	BI, R	3, 4	Yes	
38	3750	40	37.0	0	C, SL	BI	3, 4	No	

Colores de rayas:
W = Blanco
Bk = Negro
BI = Azul
R = Rojo

Tipos de estructura:
O = Estándar
G = Rígido
W = Flexible
J = Superrígido/menos resistente

Paquetes por caja de cartón

Calibre				Canutos/ paquete	Longitud de funda en pies (mm)								
Nomi- nal	UE	EE.UU.	DER* (mm)		unid.	55 (16,8)	70 (21,3)	84 (25,6)	95 (29,0)	110 (33,5)	125 (38,1)	140 (42,7)	160 (48,8)
13	1300	13	14.0	50	8	8	6						
14	1400	14	15.2		8	8	6	6	6	6			
14	1450	15	15.8		8	8	6	6	6	4			
15	1550	16	16.2		8	8	6	6	4	4	4		
16	1600	17	16.8		8	8	6	6	4	4	4		
16	1650	18	17.5		8	8	6	6	4	4	4	2	
17	1700	19	18.3		8	8	6	6	4	4	4	2	
18	1750	20	18.9		8	8	6	6	4	4	4	2	
19	1850	21	19.5		8	8	6	6	4	4	4	2	
20	1950	22	20.0		8	8	6	6	4	4	4	2	
21	2050	23	21.0		6	6	4	4	4	4	4	2	
22	2150	24	22.0		6	6	4	4	4	4	2	2	
23	2250	25	23.0		6	6	4	4	4	4	2	2	
24	2350	26	24.0		6	6	4	4	4	2	2	4	
25	2450	27	25.0		6	6	4	4	4	2			
26	2550	28	26.0		6	6	4	4	4	2	2		
27	2650	29	27.0		6	6	4	4	4	4			
28	2750	30	28.0		6	6	4	4	4	4			
30	2950	32	29.5		6	6	4	4	4				
32	3150	34	31.5		6	6	4						
34	3350	36	33.5	6	6	4							
36	3550	38	35.5	6	6	4							
38	3750	40	37.0	6	6								

*DER = diámetro de embutido recomendado.

Canutos por paquete

Calibre				DER* (mm)	Longitud de funda en pies (mm)							
Nomi- nal	UE	EE.UU.	DER* (mm)		55 16,8	70 21,3	84 25,6	95 29,0	110 33,5	125 38,1	140 42,7	160 48,8
13	1300	13	14.0	50	50	50						
14	1400	14	15.2	50	50	50	50	50	50			
14	1450	15	15.8	50	50	50	50	50	50			
15	1550	16	16.2	50	50	50	50	50	50	50		
16	1600	17	16.8	50	50	50	50	50	50	50		
16	1650	18	17.5	50	50	50	50	50	50	50	50	
17	1700	19	18.3	50	50	50	50	50	50	50	50	
18	1750	20	18.9	50	50	50	50	50	50	50	50	
19	1850	21	19.5	50	50	50	50	50	50	50	50	
20	1950	22	20.0	50	50	50	50	50	50	50	50	
21	2050	23	21.0	50	50	50	50	50	50	50	50	
22	2150	24	22.0	50	50	50	50	50	50	50	50	
23	2250	25	23.0	50	50	50	50	50	50	50	50	
24	2350	26	24.0	50	50	50	50	50	50	50	28	
25	2450	27	25.0	50	50	50	50	50	50			
26	2550	28	26.0	50	50	50	50	50	50	50		
27	2650	29	27.0	50	50	50	50	50				
28	2750	30	28.0	28	28	28	28	28	28			
30	2950	32	29.5	28	28	28	28	28				
32	3150	34	31.5	28	28	28		28				
34	3350	36	33.5	28	28	28						
36	3550	38	35.5	28	28	28						
38	3750	40	37.0	28	28							

Diámetros interiores de canutos corrugados (mm)

Calibre			DER* (mm)	Longitud de funda en pies (mm)								
Nomi- nal	UE	US		55 16,8	70 21,3	84 25,6	95 29,0	110 33,5	125 38,1	140 42,7	160 48,8	
13	1300	13	14	8	8	8						
14	1400	14	15.2	8.7	8.7	8.7	8.7	8.7	7.8			
14	1450	15	15.8	9	9	9	9	9	8.7			
15	1550	16	16.2	9.5	9.5	9.5	9.5	9.5	9.5	8.7		
16	1600	17	16.8	9.5	9.5	9.5	9.5	9.5	9.5	9.5		
16	1650	18	17.5	10.3	10.3	10.3	10.3	10.3	10.3	10.3	9.5	9.5
17	1700	19	18.3	10.5	10.5	10.5	10.5	10.5	10.5	10.5	10.5	9.5
18	1750	20	18.9	11.1	11.1	11.1	11.1	11.1	11.1	10.3	10.3	10.3
19	1850	21	19.5	11.1	11.1	11.1	11.1	11.1	11.1	11.1	11	11
20	1950	22	20	11.9	11.9	11.9	11.9	11.9	11.9	11.9	11.9	11.9
21	2050	23	21	11.9	11	11.9	11.9	11.9	11.9	11.9	11.9	11.1
22	2150	24	22	12.7	12.7	12.7	12.7	12.7	12.7	12.7	11.9	11.1
23	2250	25	23	12.7	12.7	12.7	12.7	12.7	12.7	12.7	12.7	12.7
24	2350	26	24	13.5	13.5	13.5	13.5	13.5	13.5	13.5	13.5	13.5
25	2450	27	25	13.5	13.5	13.5	13.5	13.5	13.5	13.5		
26	2550	28	26	16	16	16	16	16	16	16	16	
27	2650	29	27	16	16	16	16	16				
28	2750	30	28	17	17	17	17	17	17	17		
30	2950	32	29.5	17	17	17	17	17				
32	3150	34	31.5	18	18	18						
34	3350	36	33.5	19	19	19						
36	3550	38	35.5	19	19	19						
38	3750	40	37	19	19							

Otros diámetros de embudo y longitudes disponibles previa solicitud.

Metros por caja de cartón

Calibre				DER* (mm)	Longitud de funda en pies (mm)							
Nomi- nal	UE	EE.UU.	DER* (mm)		55 16,8	70 21,3	84 25,6	95 29,0	110 33,5	125 38,1	140 42,7	160 48,8
13	1300	13	14.0	6 720	8 540	7 680						
14	1400	14	15.2	6 720	8 540	7 680	8 690	10 080	11 430			
14	1450	15	15.8	6 720	8 540	7 680	8 690	10 080	7 620			
15	1550	16	16.2	6 720	8 540	7 680	8 690	6 720	7 620	8 534		
16	1600	17	16.8	6 720	8 540	7 680	8 690	6 720	7 620	8 534		
16	1650	18	17.5	6 720	8 540	7 680	8 690	6 720	7 620	8 534	4 876	
17	1700	19	18.3	6 720	8 540	7 680	8 690	6 720	7 620	8 534	4 876	
18	1750	20	18.9	6 720	8 540	7 680	8 690	6 720	7 620	8 534	4 876	
19	1850	21	19.5	6 720	8 540	7 680	8 690	6 720	7 620	8 534	4 876	
20	1950	22	20.0	6 720	8 540	7 680	8 690	6 720	7 620	8 534	4 876	
21	2050	23	21.0	5 040	6 405	5 120	5 792	7 620	7 620	8 534	4 876	
22	2150	24	22.0	5 040	6 405	5 120	5 792	7 620	7 620	4 267	4 876	
23	2250	25	23.0	5 040	6 405	5 120	5 792	7 620	7 620	4 267	4 876	
24	2350	26	24.0	5 040	6 405	5 120	5 792	6 720	3 810	4 267	5 462	
25	2450	27	25.0	5 040	6 405	5 120	5 792	6 720	3 810			
26	2550	28	26.0	5 040	6 405	5 120	5 792	6 720	3 810	4 267		
27	2650	29	27.0	5 040	6 405	5 120	5 792	6 720				
28	2750	30	28.0	2 820	3 587	2 867	3 244	3 763	4 267			
30	2950	32	29.5	2 820	3 587	2 867	3 244	3 763				
32	3150	34	31.5	2 820	3 587	2 867						
34	3350	36	33.5	2 820	3 587	2 867						
36	3550	38	35.5	2 820	3 587	2 867						
38	3750	40	37.0	2 820	3 587							

Longitudes de canutos corrugados (mm)

Nominal	Calibre		DER* (mm)	Longitud de funda en pies (mm)							
	UE	EE.UU.		55 16,8	70 21,3	84 25,6	95 29,0	110 33,5	125 38,1	140 42,7	160 48,8
13	1300	13	14.0	215	280	310					
14	1400	14	15.2	215	310	310	360	420	420		
16	1450	15	15.8	215	280	310	360	420	420		
15	1550	16	16.2	215	280	310	360	420	420	420	
16	1600	17	16.8	215	280	310	360	420	420	420	
16	1650	18	17.5	215	280	310	360	420	420	420	510
17	1700	19	18.3	215	280	310	360	420	420	420	510
18	1750	20	18.9	215	280	310	360	420	420	420	510
19	1850	21	19.5	215	280	310	360	420	420	420	510
20	1950	22	20.0	215	280	310	360	420	420	420	510
21	2050	23	21.0	215	280	310	360	420	420	420	510
22	2150	24	22.0	215	280	310	360	420	420	420	510
23	2250	25	23.0	215	280	310	360	420	420	420	510
24	2350	26	24.0	215	280	310	360	420	420	420	510
25	2450	27	25.0	215	280	310	375	420	420	420	
26	2550	28	26.0	215	280	310	375	420	420	420	
27	2650	29	27.0	215	280	310	375	420	420		
28	2750	30	28.0	215	280	345	375	420	420		
30	2950	32	29.5	215	280	345	375	420			
32	3150	34	31.5	215	280	345					
34	3350	36	33.5	215	280	345					
36	3550	38	35.5	215	280	345					
38	3750	40	37.0	215	280						

Otras longitudes de canutos y fundas disponibles previa solicitud.

Largo máximo del tubo para cada tipo de embudadora*

Largo del cargador	Estándar (mm)	Con intervalos (mm)
Marel-Townsend NL14	356	
Marel-Townsend NL17	432	
Marel-Townsend NL21	533	
Marel-Townsend iLinker	483	
Marel-Townsend LK440	432	
Marel-Townsend LK450	483	
Handtmann PVLH 240	425	
HandtMann PVLH 241	425	
HandtMann FPVLH 242	580	410
Handtmann PVLH 246	476**	275
Vegman LPG 208	350	371
Vegman LPG 209	420	350
Vegman LPG 213	580	480 / 380
Vegman LPG 218	580	420
Hitec Linkwel X M10	325	
Hitec M-3X	419	
Hitec Linkwel XL M20	440	
Hitec M-3 XL	546	

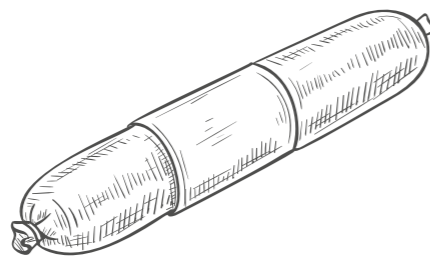
* Siempre se deben considerar dejar 20 mm extras al largo del tubo para la fácil entrada al cargador

** E l largo máximo del tubo es de 410 mm !!!



A continuación, se muestra un embudo de tipo estándar (sup.) y un embudo con resalto (inf.)

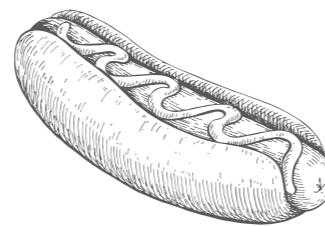
GAMA DE PRODUCTOS.



● Fundas fibrosas

We're the world's leading manufacturer of fibrous casings, in terms of volume as well as variety. We offer the widest range of diameters, from the smallest to the largest casing diameter. Fibrous casings are used for a wide range of applications, such as pepperoni, salami, and lunch meats.

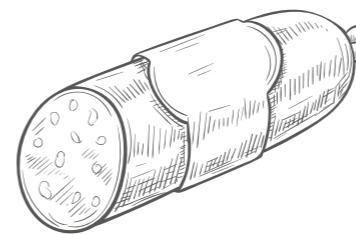
- **Fibrous Standard (ST)**
- **Fibrous MAX**
- **Fibrous Super Protect**
- **Fibrous Glide**
- **Fibrous Xtreme**
- **Fibrous XL/LCXL**
- **Fibrous Brilliant**
- **Fibrous FLX**
- **Fibrous CRF**
- **Fibrous Preserve**



● Fundas de celulosa

Nuestra línea de fundas de celulosa se llama Wienie-Pak. Somos uno de los principales protagonistas en el mercado de las fundas de celulosa. Ofrecemos a nuestros clientes las fundas más eficientes disponibles. Las fundas Wienie-Pak se utilizan para procesar todo tipo de salchichas de Viena y Frankfurt, salchichas alemanas, minisalamis y salchichas sin piel.

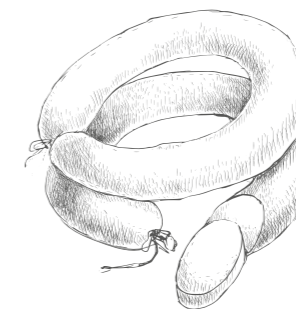
- **Wienie-Pak Rapid Peel**
- **Wienie-Pak Colored Casing**
- **Wienie-Pak Window**
- **Wienie-Pak D-Tech**
- **Wienie-Pak Printed**
- **Wienie-Pak Logoprint**
- **Wienie-Pak Multicolor Printed**
- **Wienie-Pak TC (Transfer Color)**
- **Wienie-Pak Long-Shirred**



● Fundas plásticas

Nuestra línea de fundas plásticas se llama Nova. Las fundas Nova son resultado de una combinación de diferentes tipos de resinas plásticas de alto rendimiento, que trabajan en conjunto para ofrecer un rendimiento extraordinario. Las fundas Nova se emplean en una amplia gama de jamones cocidos, embutidos de hígado y patés

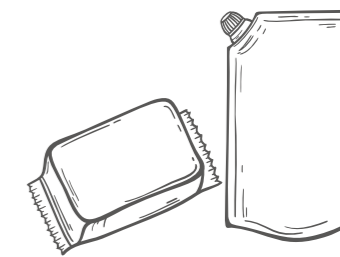
- **Core Series**
- **Shape Series**
- **Industrial Series**
- **True Series**



● Fundas de colágeno

Suministramos fundas de colágeno de los principales fabricantes del mundo. Ofrecemos las fundas de colágeno comestible y no comestible para los mercados de Alemania y Estados Unidos. Las fundas de colágeno son resistentes y flexibles y se usan para una amplia gama de aplicaciones, como embutidos cocidos, frescos y secos.

- **Devro comestible (Alemania)**
- **Devro no comestible (Alemania)**
- **Nippi comestible (EE.UU)**
- **Nippi no comestible (EE.UU)**
- **Fibran no comestible (EE.UU)**



● Materiales de envasado

Somos un proveedor integral de envases para alimentos en el sector del procesamiento de carne y aves. Nuestros materiales y marcas de envasado se ofrecen hoy en día principalmente en Alemania, Estados Unidos, Canadá y México. Nuestros materiales de envasado se utilizan para una amplia gama de productos, como bolsas de vacío, bolsas retráctiles y films.

- **Lazos de cocina elásticos TNI**
- **Bolsas retráctiles Evolv**
- **Films Ally**
- **Bolsas no retráctiles Vivid**
- **Geles Vista**

Principios y valores rectores.

ViskoTeepak se compromete a desarrollar sus actividades comerciales con honestidad e integridad, actividades donde cumplimos la ley y garantizamos que cada empleado y socio comercial sea tratado con respeto. ViskoTeepak ha obtenido el nivel más alto de certificación en el sector de las fundas artificiales. Asumimos nuestras responsabilidades en cuanto a calidad, salud, seguridad y medio ambiente.



Always around



Código de conducta

El texto completo de nuestro código de conducta está disponible en inglés en nuestra página web: www.viskoteepak.com



Informe de sustentabilidad

El texto completo de nuestro informe de sustentabilidad está disponible en nuestra página web: www.viskoteepak.com

Certificados	Lommel	Hanko	Delfzijl	Brno	Nuevo Laredo	Kenosha	Poznan
Seguridad alimentaria: certificación reconocida por la GFSI	★	★	★	★	★	★	★
Calidad (SGC): ISO 9001	★	★	★	★	★		
Medio ambiente (SGA): ISO 14001	★	★			★		
Seguridad y salud (SG-SST): ISO 45001	★	★					
Kósher estándar	★	★	★	★	★	★	★
Halal estándar	★	★	★	★	★	★**	★
Contacto con los alimentos (UE): Reglamento n. 1935/2004	★	★	★	★	★		★
Contacto con los alimentos (EE. UU.): C.F.R. 21 FDA 170-199*	★	★	★	★	★	★	
Certificado de registro ante la FDA	★	★	★	★		★	
Aduanas y comercio: estatus de OEA	★	★	★				

*Si procede

**Para fundas de alginato

Más información en:

viskoteepak.com

facebook.com/ViskoTeepak

linkedin.com/company/viskoteepak



Always around

Para obtener la información de contacto de su representante de ventas local, consulte nuestro sitio web: www.viskoteepak.com

Ejecutivos de ventas

Steve Van Zeeland
Subdirector general
de ventas y marketing
+262 697 6502
+262 818 1843
Américas

Kay Harmel
Director senior de
ventas
Ventas directas en
Europa
+49 40 5400 030
Europa

Eric Gijzen
Director senior de
ventas, EMEA / Ventas
para socios, APAC
+32 11 550 711
+32 475 55 99 51
*Europa, Oriente Medio,
África / Asia-Pacífico*

Esa Hihnala
Director de
producción de fundas
fibrosas y de celulosa
+358 408 303 400

Plantas y oficinas

República Checa
Vlastimila Pecha
1270/14
627 00 Brno - Slatina
+420 544 125 111
*Cellulose Casing
Conversion Plant*

Los países bajos
Rondeboslaan 18
NL - 9936 BK Delfzijl
+31 596 646 444
*Fibrous Casing
Conversion Plant*

Finlandia
Viskontie 38
FI - 10900 Hanko
+358 207 599 499
*Fibrous Casing Production
Plant*

Alemania
Ottensener Straße 14
22525 Hamburg
+49 40 5400 030
Sales Office

Rusia
Sivtsev Vrazhek
per., 25/9 bld.1
119002 Moscow,
+7 499 745 00 48
Representative Office

Estados Unidos
1126 88th place
Kenosha, WI
53143
+1 800-558-4058
*Fibrous Casing
Conversion Plant*

Bélgica
Maatheide 81
BE-3920 Lommel
+32 11 550 711
*Fibrous and Cellulose
Casing Production Plant*

México
Galería 8 Parque
Industrial América
Nuevo Laredo, 88277
Tamaulipas
+52 867 718 2818
*Plastic Casing Production
and Conversion Plant*

Polonia
Baranowo, ul.
Rzemieślnicza 79
62-081 Przeźmierowo
+48 61 823 82 91
*Fibrous Casing Conversion
Plant*

Oficina central

Finlandia
Torggatan 6
FI-22100 Mariehamn
+358 18 526 708